

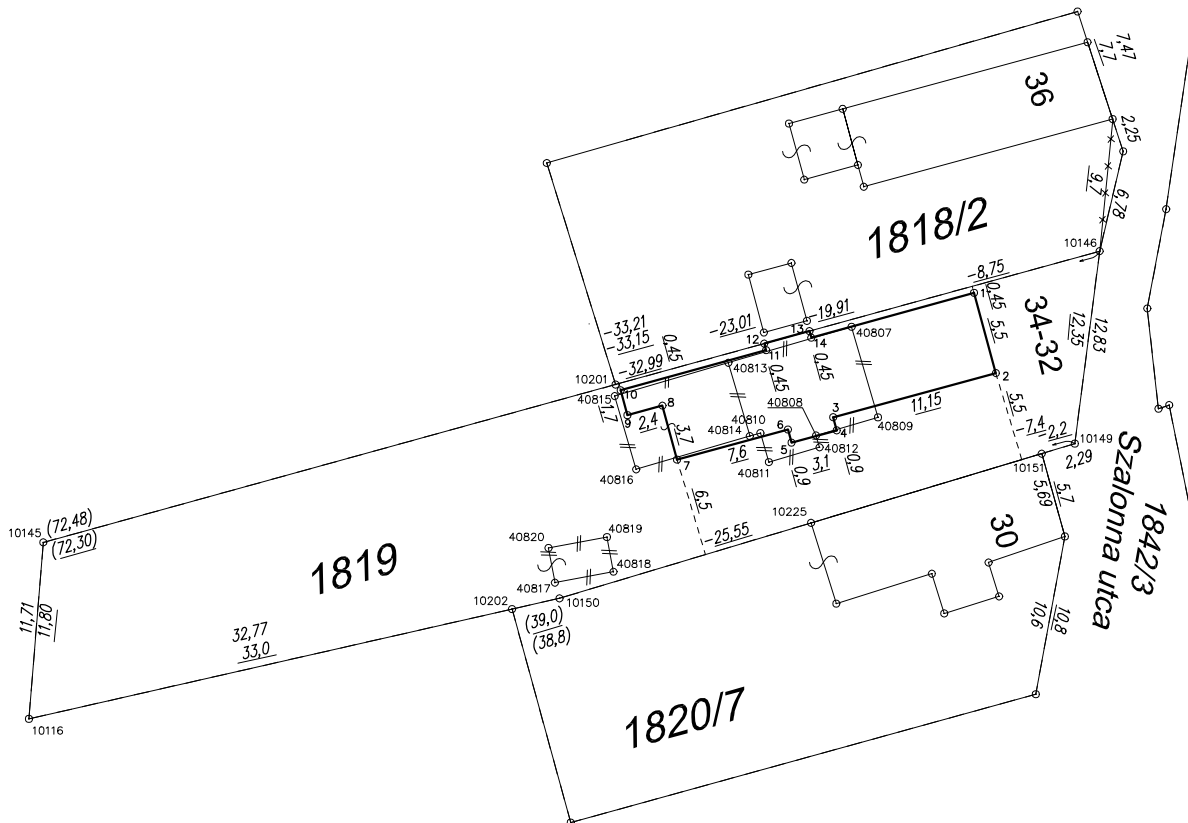
Munkaszám: 17/2010

Méretarány = 1 : 500

MÉRÉSI VÁZLAT

az 1819 helyrajzi számú földrészleten lévő épületről

EOV



28.15- terepi méret

Budapest, 2010. november 5.

Készítette:

Földmérő
Mitnyan Zoltán

Mitnyan Zoltán minőségtanúsító

Ing.rend.min.sz: 2095/2008